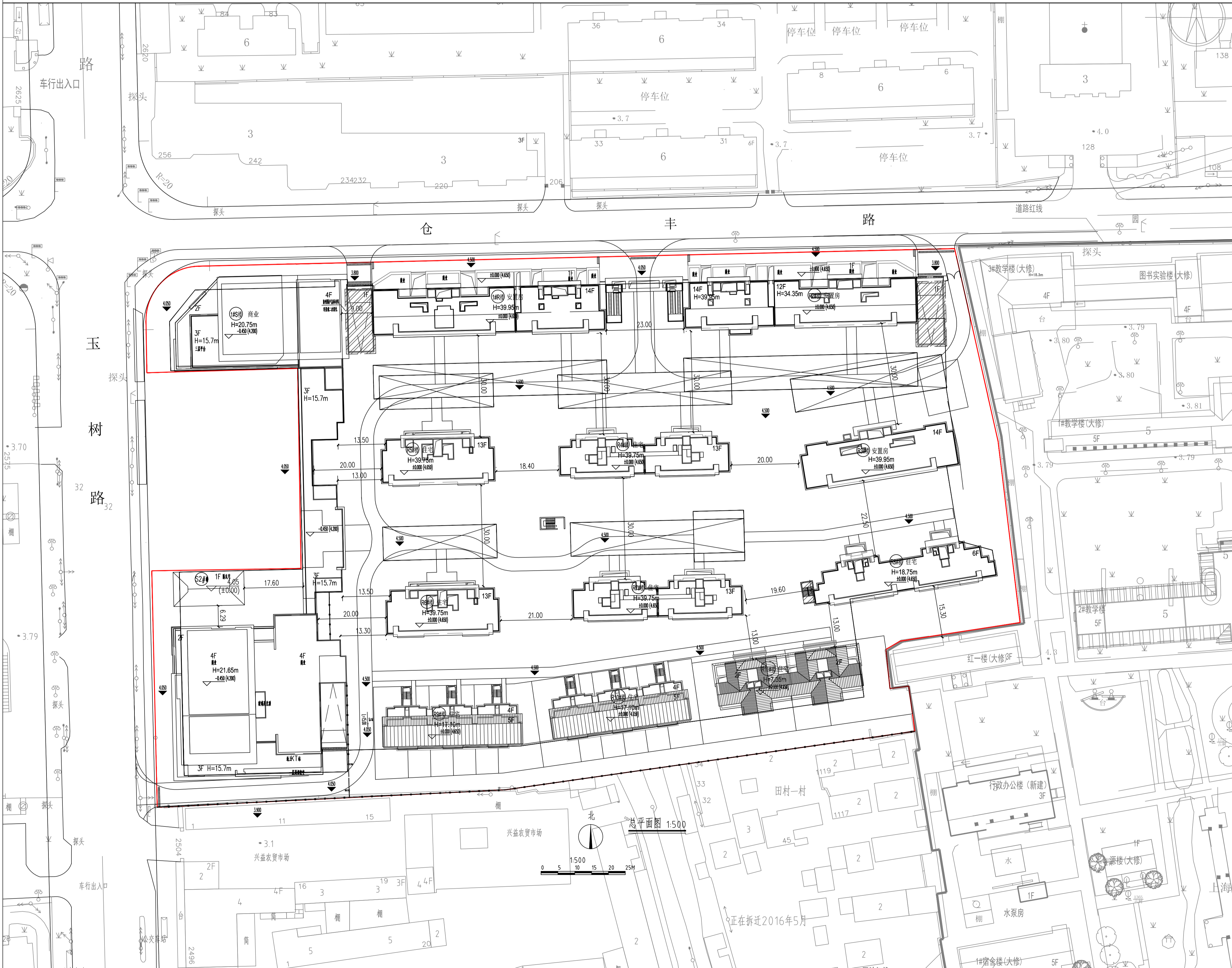


关于“松江区松江内-172号地块商住用房项目”设计方案规划公示



为了让周边单位、居民了解松江区松江内-172地块商住用房项目设计方案的内容，根据上海市城市规划管理有关方案公示的规定，现将有关情况公示如下：

一、项目情况

建设单位名称：上海松江建通房地产开发有限公司

建设工程名称：松江区松江内-172商住用房项目

建设项目选址：松江区玉树路

建设用地范围：东至上海师范大学附属外国语中学，南至本基地用地地界址，西至玉树路，北至仓丰路

建筑规模：121057.24平方米

规划用地性质：三类住宅组团用地、商业

建筑工程性质：住宅（部分安置房）、商业

建筑容积率：2.0

绿地率：30%

建筑高度最高点：40米

二、公示时间

2022年9月30日至2022年10月9日

三、意见反馈途径

反馈意见截止时间：2022年9月30日至2022年10月16日

意见反馈途径：可通过信函、电话、电子邮件等方式反馈

项目情况可咨询上海松江建通房地产开发有限公司

(1) 联系人：陈翊 联系电话：13003209990

(2) 意见反馈方式：

① 信函：收件人：松江区规划和自然资源局法规监督科

通讯地址：松江区荣乐东路2111号2号楼

② 电话：联系人：法规监督科方老师 联系电话：57743311

规建科侯老师 联系方式：57743377

电话接待时间：周一至周五上午 8:30至11:30

下午13:00至 17:00

③ 邮箱：sjghzjy@163.com

上海市松江区规划和自然资源局

2022年9月30日

松江内172地块商住用房项目经济技术指标

项目	数量	单位	备注
总用地面积	34797.4	m ²	
总建筑面积	121057.24	m ²	
其中 地上建筑面积	71898.14	m ²	
其中 地上计容建筑面积	69594.76	m ²	
其中 住宅计容建筑面积	54471.58	m ²	住宅及配套面积占80%
其中 公共配套	1171.39	m ²	
其中 商业	13951.79	m ²	地上商业面积占计容总面积的20%
地上不计容建筑面积	2303.38	m ²	
其中 架空层	145.8	m ²	
其中 安置房阳台+屋顶机房	1945.4	m ²	
其中 保护建筑陈氏宅	212.18	m ²	保护建筑不计容
其中 地下建筑面积	49159.1	m ²	其中人防面积7230平方
其中 地下商业	4997.4	m ²	
其中 住宅地下室	1190	m ²	
其中 地下非机动车库	2050	m ²	
其中 地下机动车库	40146.7	m ²	
其中 地下公共配套设施	775	m ²	垃圾房、用户站、变电站
容积率	2	-	
建筑占地面积	11831.12	m ²	
建筑密度	34.0%	-	
绿地率	30%	-	绿地面积：10440m ² ，其中集中绿地：3480m ²
住宅总户数	592	户	
机动车停车位	850	辆	其中无障碍车位7辆
非机动车停车位	651	辆	
围墙	280	m	